

2021年度 中川船番所資料館

# 親子ハゼ釣り



祝 月  
大会 9月20日



午前部

8:45~11:30

午後部

13:15~16:00

資料館前の旧中川で、川風に吹かれながらのハゼ釣り大会です。

インストラクターがサポートします。初心者でも安心して参加できます。保護者の方と2人1組で申し込みください。

- ★講師： 井上修（ヒューマンアカデミーフィッシングカレッジ）ほか
- ★場所： 旧中川（中川船番所資料館集合）
- ★対象： 小中学生と保護者各回30組 ※本人及び保護者以外は参加不可
- ★参加費： 2000円（エサ、保険料含む）
- ★申込方法： 往復ハガキ（1組で1枚）に①～⑧を必ず記載し、中川船番所資料館にご郵送をお願いします。

※8月27日（金）必着。応募者多数の場合は抽選（返信用ハガキで結果を送付）

往信（表） 〒136-0072 江東区大島9-1-15 中川船番所資料館「親子ハゼ釣り大会」係  
往信（裏） ①こどもの名前・フリガナ・性別・年齢 ②保護者名・フリガナ・性別・年齢  
③〒・住所 ④電話番号（携帯番号・FAX番号）  
⑤希望の部

返信（表） ⑥〒 ⑦申込み者住所 ⑧保護者名

\*往復ハガキの書き方はHPのサンプルをご覧ください。その他詳細（持ち物・お願いなど）は裏面をご覧ください。

※新型コロナウイルス感染症の影響により中止になる可能性があります。  
お申込みの際には、その旨をご承知おきの上、お申込みくださいますようお願いいたします。



【お申込み・問い合わせ】中川船番所資料館 ©都営新宿線東大島駅より徒歩5分  
〒136-0072 江東区大島9-1-15 電話 03-3636-9091 FAX 03-3636-9094



資料館オリジナル  
キャラクター はげちゃん

## 1. 必要な道具など

### 《資料館で貸出しするもの》

- ① 釣り竿（親子1組に2本）
- ② 仕掛け
- ③ バケツ

### 《参加者の方に ご準備いただくもの》

#### （1）持ち物

- ① タオル
- ② 飲み物
- ③ 魚を持ち帰る場合の入れ物
- ④ 保険証

#### （2）服装

- ① 帽子
- ② 運動靴
- ③ 熱中症対策
- ④ 感染症対策(マスク着用)

## 2. お願い

- （1）お子様について保護者の方が責任を持って監督をお願いします。
- （2）資料館が当日の様子を記録用に写真撮影を行います。その後の広報活動で写真を使用する場合があります。映り込みが不可の方は、担当までお知らせください。
- （3）駐車場の利用はできません。公共交通機関をご利用ください。
- （4）お申込み時の個人情報は、公益財団法人江東区文化コミュニティ財団の事業に関する業務以外の目的には使用いたしません。

## 江東区の昔と今、川や船の歴史を紹介

## 中川船番所資料館

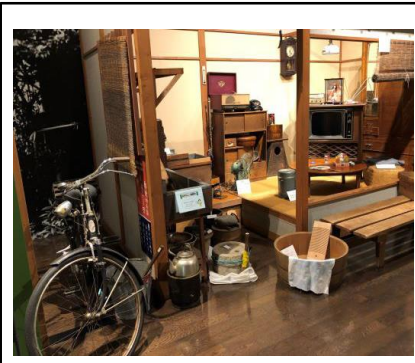
### ①川の関所 中川番所

中川船番所資料館は、川から江戸へ入る入口にあたる小名木川の東にあった「中川番所」跡地付近にあります。船番所の様子をジオラマで再現しています。



### ②江東区の昔の暮らし展示

「昭和の暮らし～ちょっと昔の生活用具～」展を開催中です。  
《11/7(日)まで》



### ③ハゼ釣り竿展

親子ハゼ釣り大会に合わせて、伝統的な「ハゼ釣り竿」を展示します。  
《10/17(日)まで》



### 【お申込み・問い合わせ】



◎都営新宿線東大島駅「大島口」より徒歩5分

〒136-0072 江東区大島9-1-15

電話 03-3636-9091 ・FAX 03-3636-9094

<https://www.kcf.or.jp/nakagawa/>

《入館料》 大人200円・小中学生50円



大島・小松川公園駐車場

194台