



第8回

こども江東歳時記

応募期間
7/10~9/10

俳句と写真のコンテスト



俳句と写真がそろったら・・・応募してみよう!

第7回こども江東歳時記
石田波郷記念館「江東歳時記」賞受賞作品
小学3年(受賞時) 浅川裕将

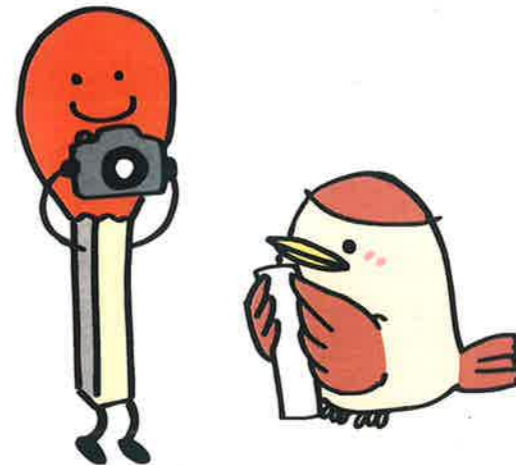


れいぞうこ開けっぱなしでアイスでろん

応募方法など詳しいことは中面をみてね



作品集にして
プレゼント!



スナマッチさん&はこべらすずめちゃん

心に残った風景、今だけのキモチを 残してみよう!

【関連イベント】 まずは俳句作りにチャレンジ!

●俳句を詠んで七夕飾り

俳句を作るコツを書いたボードを見ながら、短冊に俳句を書いて笹の葉に飾ってみてね。

- ◇日程: 6/21(火)~8/7(日)
- ◇会場: 砂町文化センター 1階ロビー
- ◇参加費: 無料

●こども俳句ワークショップ

砂町文化センターのお庭を歩いて俳句をよんでみよう。

- ◇日時: 8/6(土)9:30~12:00
- ◇講師: 俳句結社「古志」主宰 大谷弘至
- ◇対象: 小学生以上10名(小学3年以下は保護者同伴)
- ◇会場: 砂町文化センター
- ◇参加費: 30円(保険料ほか。保護者同伴の場合は60円)

6/10(金)より
受付

公益財団法人 江東区文化コミュニティ財団 江東区砂町文化センター 石田波郷記念館

〒136-0073 江東区北砂5-1-7 TEL:03(3640)1751 FAX:03(5606)5930

<https://www.kcf.or.jp>

休館日 毎月第1・3月曜日(ただし祝日の場合は開館)

後援: 読売新聞東京本社



おうちの人も
 読んでください

【応募資格】 小学生・高校生

【応募内容】 写真とその写真にもとづいて詠んだ俳句。テーマ、季節は問いません。
 写真は応募資格者本人が撮影、俳句は応募資格者本人が作成し、ごちらも未発表のものに限ります。

【応募方法】 ◆応募用紙の場合
 応募用紙に写真を貼付、俳句を記入し、砂町文化センターの窓口または郵送にて提出してください。（応募用紙は、江東区内の各文化センター、芭蕉記念館に配架。砂町文化センターホームページからもダウンロード可）
 ◆メールの場合
 名前・フリガナ・住所・電話番号・学校名・学年を明記してください。
 写真データは1MB以下、JPEG形式。印刷時2Lサイズに耐える画素数にしてください。また、メール本文に、「自分で作った俳句です」「自分で撮影した写真です」と記載してください。
 応募料は無料です。窓口・郵送・メールの送付先はいずれも左記参照。

【応募×切】 二〇二三年九月二〇日(土)必着

【住所】 〒136-0073 東京都江東区北砂 5-1-7
 江東区砂町文化センター
 こども江東歳時記係
 【メールアドレス】 sunamachi-saijiki2022@kcf.or.jp
 【砂町文化センターホームページ】
<https://www.kcf.or.jp/sunamachi/>
 ※応募用紙は上記砂町文化センターホームページからもダウンロードできます。



砂町文化センター「こども江東歳時記」応募用紙
 ひとつのマスに「文字ずつ読めるように書いてください。」

投句No.

上(うえ) [うへ]

たて ばあい うえ しゃしん は
 縦の場合：こちらが上になるように写真を貼ってください

よご きず
 ・汚れや傷がつかないように！
 せんめい がぞう
 ・鮮明な画像で！
 しゃしんようし
 ・写真用紙でのプリントがおすすめ！

しゃしん
【写真のサイズ】
 うちがわ てんせん おお
 内側の点線より大きく、
 そとがわ てんせん ちい
 外側の点線より小さいものであれば
 たてよこ
 縦横どちらでもOK！

L判サイズ：127ミ×89ミ

よこ [よこ] 横の場合：こちらが上になるように写真を貼ってください

上(うえ) [うへ]

2L サイズ：178ミ×127ミ

なまえ 名前 よみがな

がっこうめい がくねん 学校名・学年 (年生)

じゅうしょ 住所 〒

でんわばんごう 電話番号

【選者】 ◆俳句部門
 大谷弘至(俳句結社「古志」主宰)
 日下野由季(俳句結社「海」編集長)
 ◆写真部門
 大西みつぐ(写真家)

【授賞式】 二〇二三年十一月二十六日(土) 砂町文化センター

【賞】 ◆俳句部門
 石田波郷記念館「江東歳時記」賞 一名
 読売新聞社賞 一名
 ◆写真部門
 風景賞 一名
 ◆その他
 各選者による特選 三作品
 各選者による入選 五作品

発表は十一月上旬に受賞者へ直接通知します。
 受賞者へは賞状と記念品を贈呈します。
 受賞作品を掲載した作品集を作成し、受賞者にお渡しします。

【応募前にお読みください】
 ●写真について、肖像権や著作権を侵害しないように注意し、人物が写っている場合は了承を得てから応募ください。
 ●作品の返却はありません。
 ●応募の際にいただいた個人情報については、本事業以外では使用いたしません。
 ●受賞作品、応募用紙記載の名前、学校名、学年、住所(市区町村名まで)を広報媒体に掲載する場合があります。
 ●次の場合は賞を取り消します。
 ・類句、類想句、二重投稿が判明した場合。
 ・応募者本人の作品でないことが判明した場合。
 ・砂町文化センターの定める募集要項に反するとみなされた場合など。

応募する前に、確認してマル (○) をつけよう！

自分で作った俳句です 自分で撮影した写真です