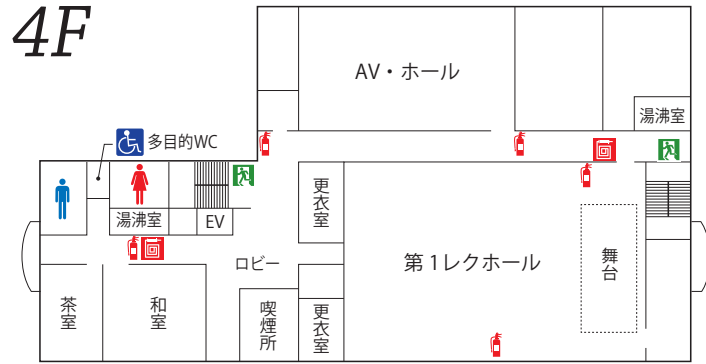
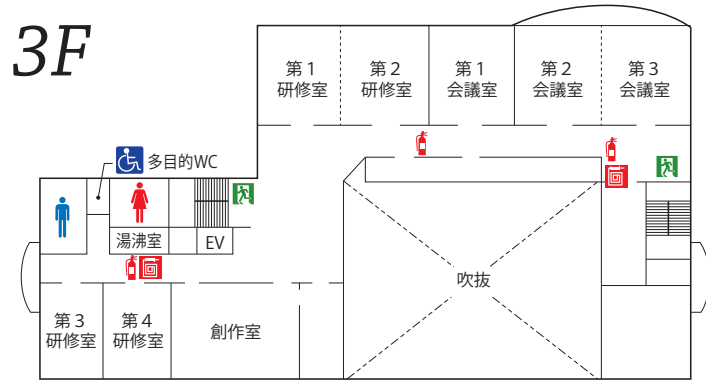


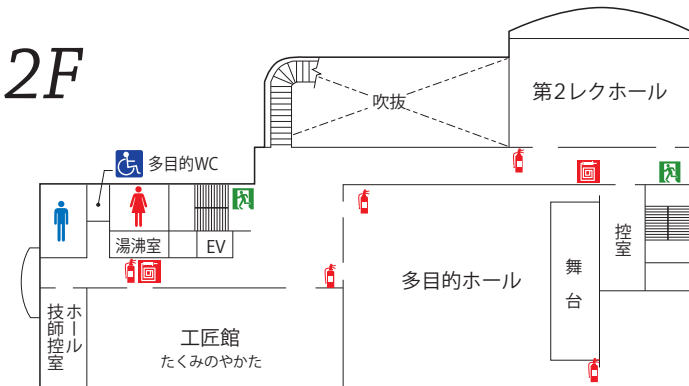
4F



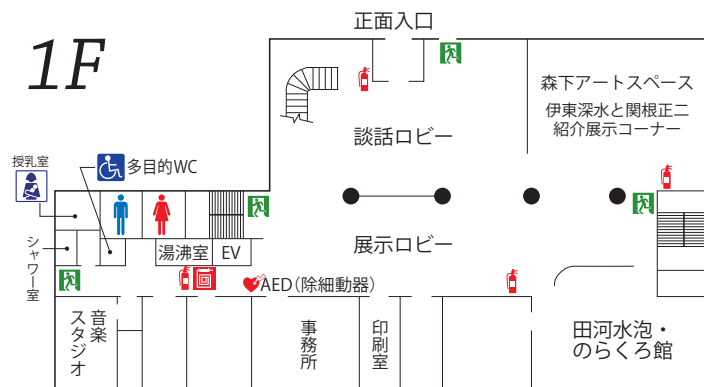
3F



2F



1F



☑ 消火栓 ☑ 消火器 🚪 非常口

ご利用にあたって

●開館時間

午前 9:00 ~ 午後 10:00
 田河水泡・のらくろ館、森下アートスペースは、午前 9:00 ~ 午後 9:00
 工匠館は、午前 9:00 ~ 午後 5:00

●休館日

第1・3月曜日(但し、国民の休日にあたる場合は開館)、年末年始(12月29日~1月3日)。
 その他、設備の保守・点検のために臨時休館することがあります。

- ・利用する時間帯をお守りください。利用時間には会場の準備から後片付けに要する時間も含まれます。利用時間の延長・早貸サービスがあります。
- ・設備等は大切にしてください。万一破損等が発生した場合は、ただちに事務室にご連絡ください。(破損の場合は、実費弁償となる場合がありますので、あらかじめご了承ください。)
- ・火気・盗難等に注意し、利用後は原状に回復してください。
- ・駐車場(地下)は有料です。19台収容(高さ制限 2.2m 以下)。
- ・駐車場の収容台数が少ないため、なるべく電車・バス等をご利用ください。
- ・第1・2 研修室、第2・3 会議室はそれぞれ併用してご利用いただけます。
- ・弁当の容器等、施設利用に際して発生したゴミの持ち帰りをご協力ください。
- ・施設の利用権利を譲渡・転貸することはできません。
- ・健康増進法による受動喫煙の防止対策として、指定された場所以外での喫煙は禁止です。

交通案内



都営地下鉄新宿線・大江戸線「森下」駅 A6 出口より徒歩 8 分
 都営地下鉄大江戸線・東京メトロ半蔵門線「清澄白河」駅 A2 出口より徒歩 8 分
 都バス門33系統「亀戸駅」⇄「豊海水産埠頭」「高橋」下車徒歩 3 分
 都バス業10系統「とうきょうスカイツリー駅」⇄「新橋駅」、東20系統「錦糸町」⇄「東京駅北口」
 「森下五丁目」下車徒歩 3 分



公益財団法人
江東区文化コミュニティ財団
 心にうるおい、地域にぎわい。
 Koto City Culture and Community Foundation

江東区森下文化センター

〒135-0004 東京都江東区森下 3-12-17 TEL.03-5600-8666 FAX.03-5600-8677
 URL : <https://www.kcf.or.jp>

江東区 森下 文化センター

Morishita Culture Center

ご利用案内



公益財団法人
江東区文化コミュニティ財団

江東区森下文化センター

江東区森下文化センターは、地域の方々が語り合う場、学び合う場として利用できる、江東区文化センターの姉妹館です。区民文化の発展と、区民の相互理解・連帯意識の醸成を目的に、新しい下町づくりの礎となるようつくられた施設であり、その機能を十分に発揮するために、各種講座・イベント等の事業を実施しています。皆様のご意見ご要望をいかし、よりよい施設環境を提供し、サービス向上を心がけています。多くの方々のご利用をお待ちしています。

●事業内容

- ・講座・鑑賞会・展示会・センターまつり等の開催
- ・公益財団法人 江東区文化コミュニティ財団主催事業等のチケット販売
- ・情報紙（毎月10日発行）の提供
- ・コピー・印刷サービス（用紙・消耗品代は自己負担）
- ・グループ、サークルの自主活動促進のための貸館業務
- ・田河水泡・のらくろ館の展示・運営
- ・森下アートスペースの展示・運営 ほか

●施設概要

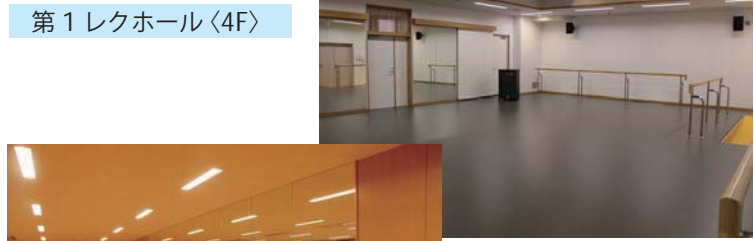
- ・敷地面積…2,501.9㎡
- ・延床面積…6,072.0㎡ 鉄筋コンクリート地上5階・地下1階
- ・所要室…多目的ホール、レクホール(2)、AV・ホール、創作室、音楽スタジオ、和室、茶室、会議室(3)、研修室(4)印刷室、事務室
田河水泡・のらくろ館
森下アートスペース
工匠館～たくみのやかた～

●各施設の面積と定員（定員を超えての利用は危険ですのでご注意ください）

階	施設名	面積 (㎡)	定員 (人)	備考
1F	音楽スタジオ	37.9	12	
2F	多目的ホール	317.6	270	
	第2レクホール	121.7	60	
3F	第1会議室	56.0	24	
	第2会議室	56.0	24	1室として利用可能
	第3会議室	57.3	24	
	第1研修室	58.5	42	1室として利用可能
	第2研修室	56.0	42	
	第3研修室	46.6	24	
	第4研修室	40.7	24	
4F	創作室	81.4	30	
	第1レクホール	394.7	350	
	AV・ホール	177.0	140	
	和室	48.6	38	25畳
	茶室	18.0	10	4.5畳



第2レクホール〈2F〉



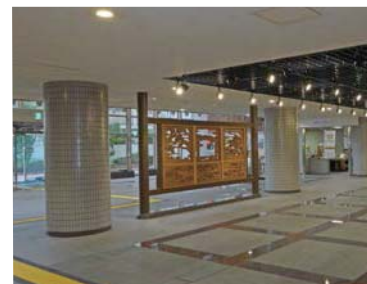
第1レクホール〈4F〉



AV・ホール〈4F〉



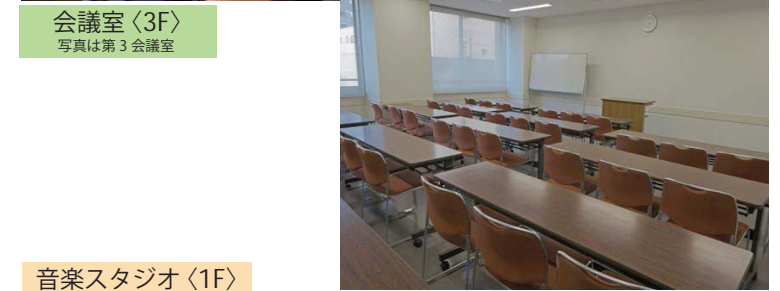
多目的ホール〈2F〉



ロビー〈1F〉



会議室〈3F〉
写真は第3会議室



音楽スタジオ〈1F〉



創作室〈3F〉



茶室〈4F〉



和室〈4F〉



1F

田河水泡・のらくろ館

開館時間 午前 9:00 ~ 午後 9:00 入場無料

漫画「のらくろ」の作者・田河水泡の作品や愛用の品を展示しています。



森下アートスペース

開館時間 午前 9:00 ~ 午後 9:00 入場無料

伊東深水和関根正二
紹介展示コーナー
少年時代を共に過ごした深川ゆかりの画家・伊東深水、関根正二の活動などを紹介しています。

のらくろ広場
マンガや美術に関連した書籍や雑誌を多数用意し、自由にご覧いただけるコーナーです。